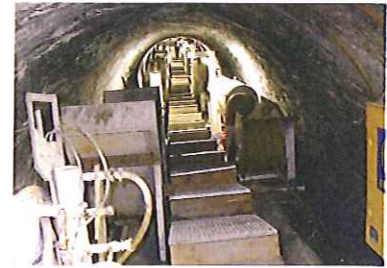




G. HINTEREGGER
& SÖHNE
Baugesellschaft m.b.H.

UNTERTAGEBAU | Erneuerung Kraftabstieg Kaprun Salzburg

Auftraggeber	Verbund Austrian Hydro Power AG
Bauzeit	Juni 2001 – Juni 2004
Projektart	Wasserkraftwerk
Ausführung	in Arbeitsgemeinschaft technische Geschäftsführung



Der neue ca. 1.450 m lange Kraftabstieg beginnt unmittelbar nach der neu errichteten Schieberkammer mit einem etwa 1.000 m langen und 45° steilen Schrägschacht, der in einem Krümmer mit einem Radius von 190 m in einen Flachstollen mit einer Länge von ca. 450 m übergeht.

Flachstollen und Schrägschacht des neuen Kraftabstiegs wurden mit der firmeneigenen Hartgesteins-Tunnelbohrmaschine vom Typ Robbins im Ausbruchdurchmesser von 3,30 m aufgeföhren. Dabei stellten die engen Bogenradien von 200 m horizontal und 190 m vertikal als Übergang vom Flachstollen zum Schrägschacht eine große Herausforderung für die gesamte Maschinenteknik dar.





Ergänzende Komponenten der Baumaßnahme waren die neue Schieberkammer, der Anschlussstollen an den bestehenden Triebwasserstollen am Maiskogel und die Stollen für die Verteilrohr- und Maschinenzuleitungen im Bereich des Krafthauses Kaprun.

Trotz der Schwierigkeiten auf Grund der hohen Zerreibungsneigung des Gesteins konnten die Vortriebsarbeiten Anfang Mai 2002 mit dem Durchschlag des Schrägschachtes termingerecht beendet werden.

Den mit dem Durchschlag des Schrägschachtes weitgehend abgeschlossenen Ausbrucharbeiten folgte die Panzerung des Schrägschachtes und des Flachstollens mit bis zu 36 mm dicken Stahlrohren im Innendurchmesser von 2.600 mm und 2.400 mm. Der verbleibende Ringraum wurde ausbetoniert. Die durch das Schwinden des Betons rohr- und gebirgsseitig entstandenen Spalten wurden zur Herstellung der Kraftschlüssigkeit anschließend mit Zementsuspension verpresst.



PROJEKTDATEN

ZUGANGSSTOLLEN

Länge		100 m
Querschnitt		18 m ²
Ausbruch		konventionell

FLACHSTRECKE

Länge		320 m
Querschnitt		8,55 m ²
Ausbruch		TBM
Durchmesser		3,30 m

SCHRÄGSCHACHT

Länge		1.000 m
Querschnitt		8,55 m ²
Ausbruch		TBM
Durchmesser		3,30 m

SCHIEBERKAMMER

Felsaushub		3.500 m ³
Stahlbeton		2.000 m ³

ANSCHLUSSSTOLLEN

Länge		55 m
Querschnitt		18 m ²
Ausbruch		konventionell